



SOLAR CONSTRUCT

NEDERLAND

Handleiding voor het schuindak montagesysteem (verticaal) t.b.v. dakpannen van Solar Construct Nederland

! Houd altijd de ARBO-veiligheidsvoorschriften in acht

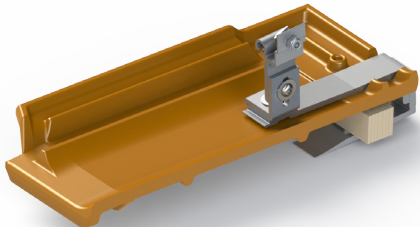
Vorbereiding

Benodigd gereedschap:

- Meetlint
- Inbussleutel 5 mm
- Haakse slijptol
- Steeksleutel 13 mm

1. Maak voor u zelf een positieverdeling van de te plaatsen dakhaken voordat u het dak op gaat.
2. Controleer of de ondergrond van het dak voldoende stevig is (en vervang deze indien nodig).

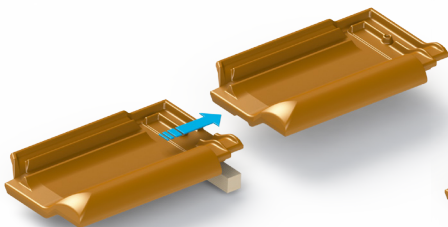
Plaatsen dakhaak



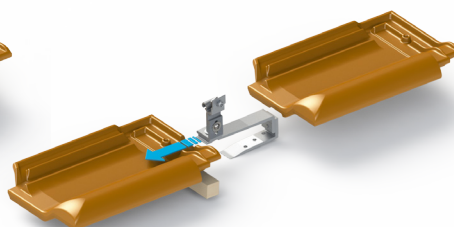
Stel de ruimte tussen het onder- en middengedeelte van de dakhaak zodanig af zodat de dakhaak licht klemt wanneer deze over de dakpan + panlat wordt geschoven.



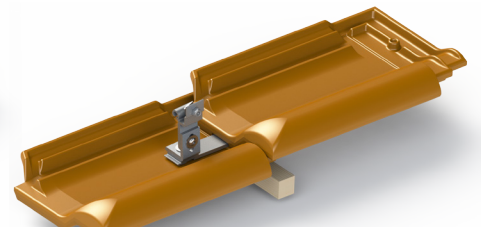
Advies:
Om een nette aansluiting op de dakpannen te krijgen, dient men met een haakse slijptol de vorm van de dakhaak uit de dakpan te slijpen.



Schuif de boven-liggende dakpan, waar de dakhaak komt, omhoog of verwijder deze.



Schuif de dakhaak om het lage gedeelte van de pan + panlat.



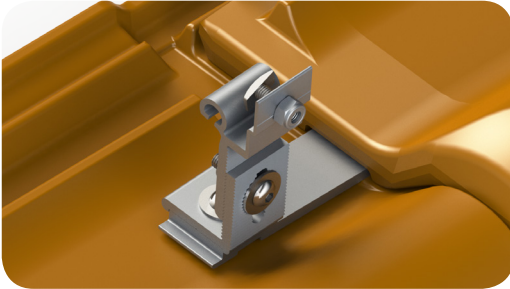
Plaats de dakhaken met een tussen afstand conform de Solar Construct Nederland rekentool.
Houd er rekening mee dat het montage-profiel 500mm van de dakrand blijft en maximaal 200mm voorbij de buitenste dakhaak uitsteekt.



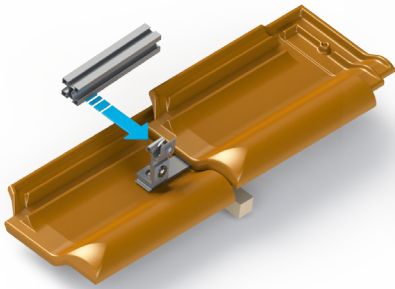
SOLAR CONSTRUCT

NEDERLAND

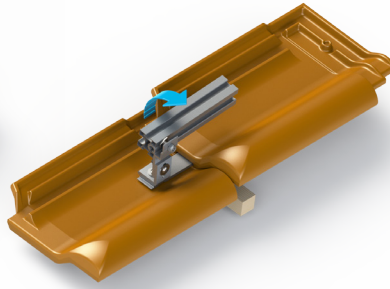
Plaatsen montageprofiel



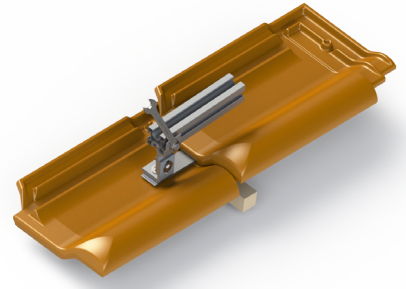
Plaats de hamerkopbout met borgmoer bij **de buitenste** dakhaken.



plaats het montageprofiel tegen de dakhaken aan.
(montageprofiel max. 200mm voorbij laatste dakhaak).

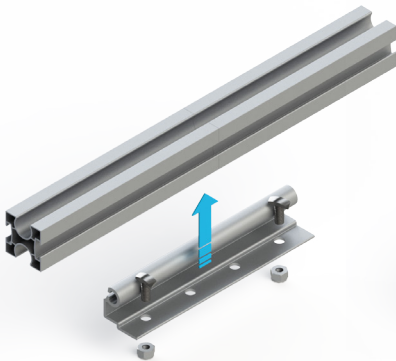


Roteer het montageprofiel om het rotatiegedeelte van de dakhaak. Zorg ervoor dat de profielen boven en onder in één lijn liggen.

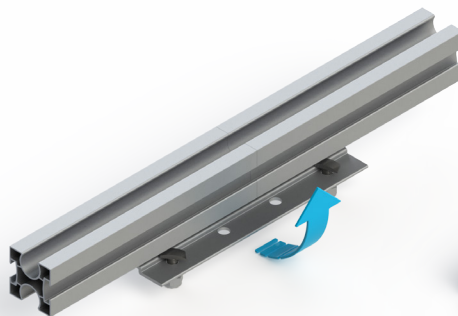


Draai de borgmoer aan de hamerkopbout vast zodat het profiel niet meer van de dakhaak kan roteren of schuiven.

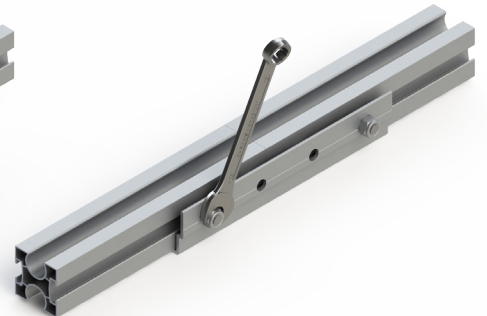
Plaatsen koppelprofiel



Plaats indien noodzakelijk het koppelprofiel in het montageprofiel door middel van hamerkopbouten en borgmoeren. Twee hamerkopbouten per koppelprofiel is voldoende.



Roteer het koppelprofiel om het montageprofiel.



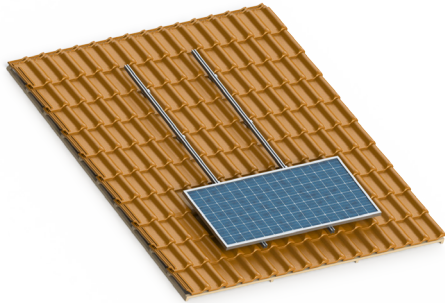
Draai de borgmoeren aan zodat het profiel niet meer kan roteren of verschuiven.



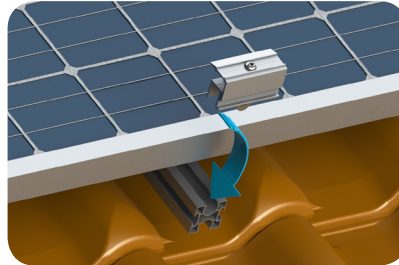
SOLAR CONSTRUCT

NEDERLAND

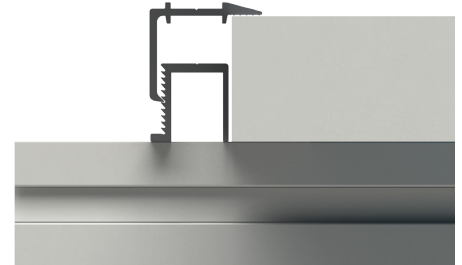
Plaatsen zonnepanelen



Positioneer het eerste paneel.

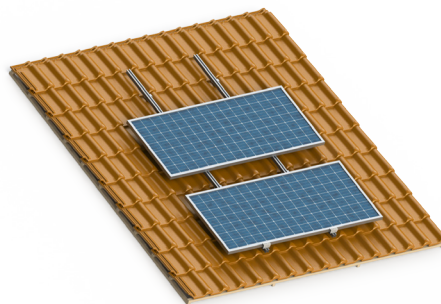
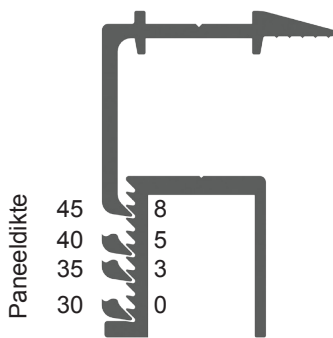


Plaats de eindklemmen en draai deze tot het aangrijppunt vast.

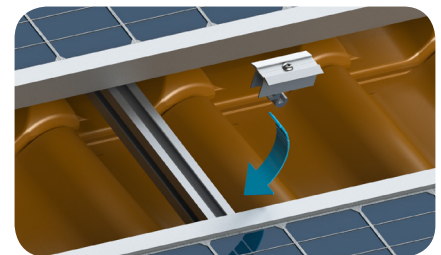


Zorg dat de onderkant van de eindklem op het montageprofiel rust.

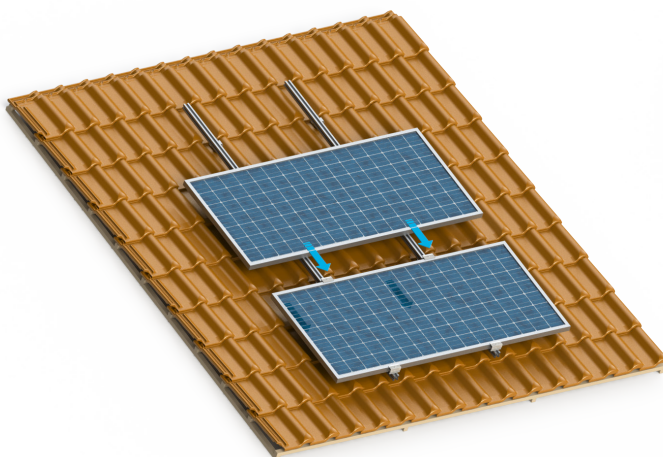
(Voor de duidelijkheid zijn de kleine onderdelen weggelaten)



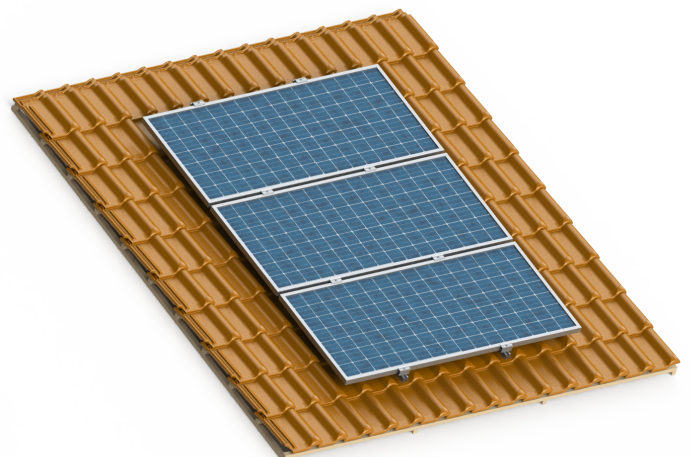
Positioneer het tweede paneel.



Plaats de tussenklem op het montageprofiel.



Schuif het paneel op zijn plaats en draai de tussenklem tot het aangrijppingspunt vast.



Positioneer het derde paneel en plaats de overige vier klemmen.